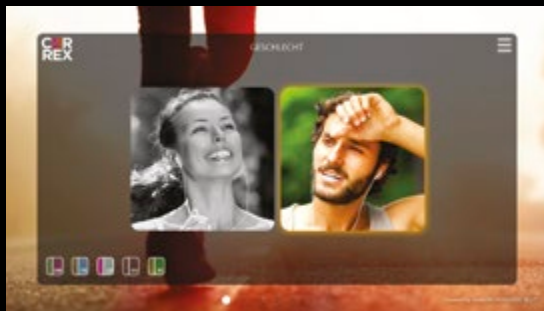




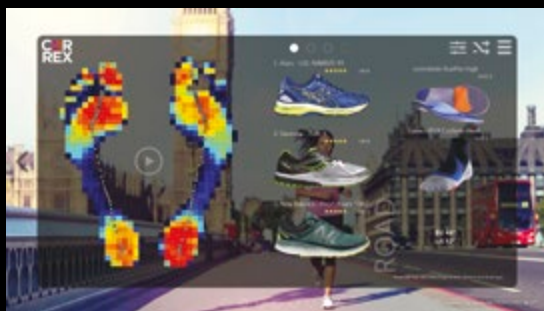
# DIE ZUKUNFT BEGINNT HEUTE



1. Prämierte Benutzeroberfläche mit Touch-Screen und moderne Gestensteuerung.



2. Automatische Auswertung des dynamischen Fußabdrucks und -Stabilität über eine professionelle Druckmessplattform.



3. Liefert präzise Lauf- oder Outdoorschuh, Insole und Socken Empfehlungen. Basierend auf dem Analyseergebnis und der Fußstabilität.



4. Die komplette Lauf- und Outdoor Schuhdatenbank inkludiert Features wie Dämpfung, Rebound und Sprengungsdaten.



5. Das Beratungstool für Running, Outdoor, Fußball, Golf, Ski und Life Insoles.



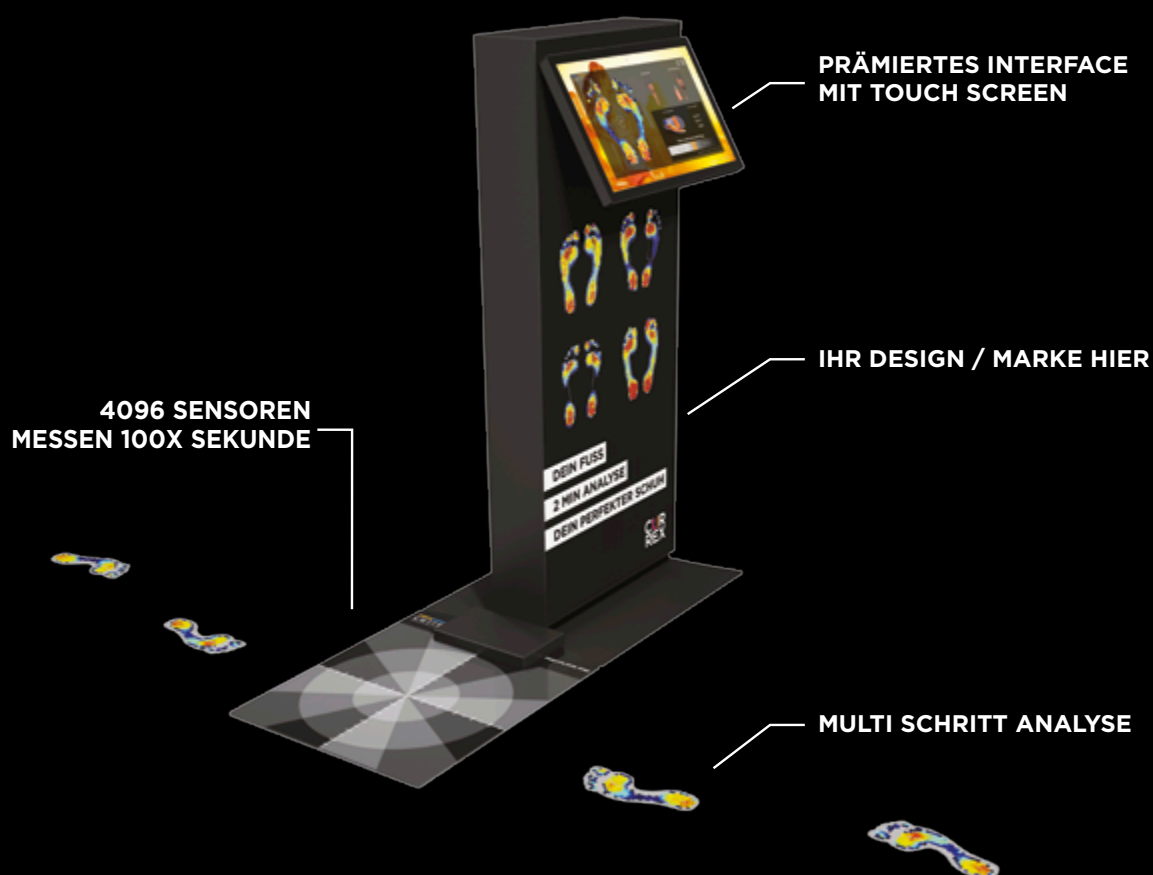
6. Virales Marketing – interaktive Ergebnisse werden via email (social media ready) verschickt, um Ihre online Präsenz zu erhöhen.

# EINZIGARTIGE SCHUH UND INSOLE BERATUNG

Der neue **CURREX MONOLITH** bietet ein einzigartiges und individuelles Schuhberatungserlebnis. Eine moderne Druckmessplattform (mit mehr als 4000 Sensoren) vermisst 100-mal pro Sekunde die Fußabrollung und ermittelt die optimale Support Kategorie wie auch die perfekte Passform.

Die globale Datenbank empfiehlt verschiedenen Schuhe aus Ihrem Sortiment, aber auch die perfekte currex insole und Socke. Erhöhen Sie die Kundentreue und Wiederkäufe durch das digitale Aussenden von interaktiven Reports. Über das Media Modul werden Ihre Kunden die Reports viral in den sozialen Netzwerken teilen und Ihr Geschäft bewerben.

**SCHUHVERKAUF WAR NIEMALS SCHNELLER, NACHHALTIGER UND PRÄZISER!**



## GESCHWINDIGKEIT

Komplette Analyse und Schuhempfehlungen in nur zwei Minuten!

## EXPERTISE

Ihr Spezialisten Service zum Schuhverkauf den jeder sehen kann.

## WOW-EFFECT

Ihre Kunden werden von diesem einzigartigen Service begeistert sein.

## BEGEISTERTE KUNDEN



„Mit dem Monolith sieht der Fachberater mehr als mit der traditionellen Video-Laufanalyse.“

Lunge - Der Laufladen, Hamburg



„Zusatzverkäufe wie Socken und Sohlen fallen uns nun viel leichter.“

Intersport Begro, Marburg



„Bei jeder Laufberatung ein fester Bestandteil.“

Intersport Eckmann, Kirchzarten

## TECHNISCHE DETAILS

### LIEFERUMFANG

- Aluminium Rahmenkonstruktion mit bedruckten und auswechselbaren Designfronten
- Farben: Schwarz oder Weiss
- Druckmessplatte FOOTPLATE PRO mit 4096 kapazitiven Sensoren - Frequenz 100 Hz
- Moderner PC im Microformat
- 22" HD Touch screen monitor

### SOFTWARE

- MOTIONQUEST NEO Analysesoftware inklusive Schuhdatenbank, Kundendatenbank und Multimodulmodul
- Weitere Module und Features gegen Aufpreis
- Alle Datenupdates erfolgen über das Internet. WLAN notwendig

### ABMESSUNGEN

- Höhe 130 cm | Breite 120 cm | Tiefe 51 cm
- Höhe Druckmessplatte 4,8 mm

### GARANTIE

- 3 Jahre auf alle Komponenten
- 1 Jahr kostenloser Service und Update auf die Software



## MEHR INFORMATION UND KONTAKT:

### 🇪🇺 CENTRAL EUROPE

currax GmbH  
Schaartor 1  
20459 Hamburg, Germany  
info@currax.de  
T: +49-(0)40-41346060

### 🇬🇧 UK + IRELAND

Mar-Systems  
Ascot Business Park,  
Ascot, Berks, SL5 9FE  
info@mar-systems.co.uk  
T: +44-1344-623883

### 🇺🇸 USA - CENTRAL AMERICA

currax llc  
2352 Main Street, Suite 200  
Concord, MA 01742  
info@curraxSole.com

### 🇨🇦 CANADA

LSS DISTRIBUTION  
1383 Marguerite Street  
Coquitlam, BC V3E 0E9  
curraxCdn@shaw.ca