

SEMINARE ZUR MEDIZINISCHEN BEWEGUNGSANALYSE

*Mit IQZ, Physiotherapie,
AGOS und ZVOS Punkten*



- ▶ Ausbildung zum zertifizierten Bewegungsanalytiker
- ▶ Apparativ- medizinische Gang- & Laufanalyse
- ▶ Apparative Radpositionsanalyse
- ▶ 3D Haltung und Haltungsanalyse

currerx®

AKADEMIE



currex®

"... die größte Begrenzung... der Bewegungsanalyse... in der heutigen Zeit ist nicht die Möglichkeit qualitativ hochwertige Daten zu erzeugen, sondern das Wissen, diese im größten Patientennutzen einzusetzen." (Whittle, 1996)

In der currex AKADEMIE finden Sie die Spezialisten mit der größten Expertise in der medizinisch-apparativen Bewegungsanalyse. Vertrauen Sie unserer Jahrzehnte langen Erfahrung in der Fort- und Weiterbildung zum Bewegungsanalytiker. In der currex AKADEMIE vermitteln wir Ihnen zeitgemäßes Wissen und Therapievorschlage, die Sie im Wohle Ihrer Patienten sofort umsetzen konnen. Einen wichtigen Teil der Ausbildung nimmt die Handhabung der Analysesysteme eines Lauflabors ein, die Sie bei uns in praktischen Workshops erlernen.

Den handlungsqualifizierten Abschlu erlangen Sie ber Prfung zum „currex zertifizierten Bewegungsanalytiker“, der Sie als Experte auf dem Gebiet der Bewegungsanalyse gegenber Ihren Kunden, Patienten und Leistungstragern ausweist.

Wir freuen uns Sie auf einem unserer Seminare zu treffen. Seien Sie sportlich.

Ihr Bjrn Gustafsson

Leiter der currex AKADEMIE, Magister Artium Sportwissenschaft

„Hoher Lerngehalt verstandlich aufbereitet“ mannlich, 35 Jahre, Orthopadieschuhtechnik

„Super Mischung aus Theorie, Praxis und Softwareanwendung“ weiblich, 26 Jahre, Orthopadietechnik

„Notwendig, um eine qualitativ gute Gang- und Laufanalyse zu erstellen“ weiblich, 42 Jahre, Physiotherapie

„Gibt tiefen Einblick in die Bewegungsanalyse“ mannlich, 43 Jahre, Sportfachhandel

„Begleitet fachlich fundiert die eigene Entwicklung“ mannlich, 41 Jahre, Orthopadieschuhtechnik

„Sehr informativ und lehrreich auf fachlich hochstem Niveau“ mannlich, 23 Jahre, Physiotherapie

„Theoretisches und praktisches Wissen werden optimal vermittelt“ mannlich, 40 Jahre, Physiotherapie

AKADEMIE

APPARATIV- MEDIZINISCHE GANG- UND LAUFANALYSE MODUL I

Legen Sie alle wichtigen Grundlagen. Mit Abschluss des Seminars erlangen Sie alle grundlegenden Fähigkeiten eine apparative und objektive Bewegungsanalyse zur frontal-posterioren Perspektive der unteren Extremität durchzuführen, auszuwerten und korrekt zu beurteilen. Dabei werden funktionell anatomische Zusammenhänge ebenso erörtert, wie die korrekte Einrichtung eines Laflabors und die Markierungen aller relevanten Gelenkdrehachsen. Wir erläutern Therapieoptionen mit Einlagen und Laufschuhen. Viel Praxisarbeit am zweiten Seminartag erweitert und festigt Ihre Fähigkeit Gang- & Laufanalysen durchzuführen.

TECHNISCHE THEMEN

- ▶ Curriculum zur objektiven Bewegungsanalyse
- ▶ Generelle Einführung in Softwaresysteme zur Analyse
- ▶ Einweisung in das Laflabor

FUNKTIONSTHEMEN

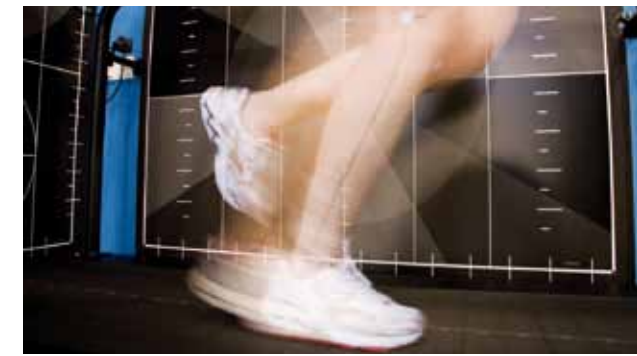
- ▶ Anatomie und Funktion des Locomotors
- ▶ Phasenmodell der Gang-/ Laufbewegung
- ▶ Nomenklatur zur Winkelmessung der Beinachse und des Beckens

PRAKTISCHE WORKSHOPS

- ▶ Statische Analyse von Fußtyp, Beinachse und Haltungsform
- ▶ Markierung der Gelenkdrehpunkte von Beinachse und Becken
- ▶ Videoaufnahme eines Fallbeispiels
- ▶ Phasendefinition der Bewegung und Winkelmessung an PC Arbeitsplätzen
- ▶ Winkelinterpretation der frontal-posterioren Ebene mit Beurteilung von Schuh, Beckenstabilität und Overcrossing

THERAPEUTISCHE LÖSUNGEN

- ▶ Versorgung mit dem korrekten Laufschuh
- ▶ Aktueller Stand der Einlagenversorgung



PUNKTE:



VORAUSSETZUNGEN:

- ▶ Grundkenntnisse in WINDOWS
- ▶ Interesse an Bewegung

TEILNEHMERLIMIT:

Aufgrund der praktischen Elemente begrenzt auf 15 Teilnehmer

KOSTEN:

695,- Euro umsatzsteuerbefreit im Sinne (§4 Nr. 21 Abs. a) Doppelbuchst. bb) UStG. inkl. Seminarunterlagen, 50 cm Edeldahlstahlleiste zur Körpermarkierung, Markierungsstift, Verpflegung an beiden Tagen

UNTERRICHTSEINHEITEN: 15 Std.

DAUER:

Erster Tag: 09.00 – 18.00 Uhr
Zweiter Tag: 09.00 – 17.00 Uhr

ZIELGRUPPEN:

- ▶ Orthopädie-Techniker
- ▶ Orthopädie-Schuhtechniker
- ▶ Physio- und Ergotherapeuten
- ▶ Sportwissenschaftler
- ▶ Ärzte
- ▶ Sportfachhändler

Alle Termine und Orte sowie die Online Anmeldung unter www.akademie.currex.de
Faxvordruck zur Anmeldung auf der letzten Seite

APPARATIV- MEDIZINISCHE GANG- UND LAUFANALYSE MODUL II

Knie sticht Fuß – warum lernen Sie hier. Als direkter Aufbau zum Modul I erweitert dieses Seminar Ihre Kompetenz auf die Bedienung eines synchronen Mehr-Kamera-Systems und die Beurteilungen der sagittalen und frontal-anterioren Ebenen. Ihre therapeutische Reichweite ergänzt sich um Aspekte der Lauftechnik, sowie Stretching- und Kräftigungsübungen. Sie erlernen die Technik des Knietrackings und sind nach Abschluss des Seminars in der Lage, multidimensionale Versorgungspläne sowie qualifizierte Analyseberichte zu erstellen.

TECHNISCHE THEMEN

- ▶ Kniebewegungsmuster der frontal-anterioren Beinachse
- ▶ Fußdruckmessung zur Versorgungsoptimierung
- ▶ Marketing zur Abrechnung der Dienstleistung
- ▶ Erweiterte Bedienung von Softwaresystemen

FUNKTIONSTHEMEN

- ▶ Anatomie der myofascialen Ketten
- ▶ Funktionelle Becken- und Rückenstellungen

PRAKTISCHE WORKSHOPS

- ▶ Setzen von anatomischen Markierungspunkten
- ▶ Videoaufnahme eines Fallbeispiels
- ▶ Erstellen von Kniebewegungsmustern
- ▶ Fallbeispiele zu Normwerten, Valgus und Varus: Typische Befundmuster, Winkelmessung und Interpretation
- ▶ Erstellung von Versorgungsplänen und Berichten

THERAPEUTISCHE LÖSUNGEN

- ▶ Muskelfunktionstests und Stretching des Locomotors
- ▶ Rumpfstabilisation und Kraftübungen
- ▶ Die optimale Lauftechnik in Theorie



PUNKTE:



VORAUSSETZUNGEN:

- ▶ Teilnahme am Modul I
- ▶ Tätigkeit in einem (para-)medizinischen Berufsfeld

TEILNEHMERLIMIT:

Aufgrund der praktischen Elemente begrenzt auf 15 Teilnehmer

KOSTEN:

695,- Euro umsatzsteuerbefreit im Sinne (§4 Nr. 21 Abs. a) Doppelbuchst. bb) UStG. inkl. Seminarunterlagen, Balance Pad und Verpflegung an beiden Tagen

UNTERRICHTSEINHEITEN:

14 Std. plus 1 Std. Multiple-Choice Prüfung

DAUER:

Erster Tag: 09.00 – 18.00 Uhr
Zweiter Tag: 09.00 – 17.00 Uhr

ZIELGRUPPEN:

- ▶ Orthopädie-Techniker
- ▶ Orthopädie-Schuhtechniker
- ▶ Physio- und Ergotherapeuten
- ▶ Sportwissenschaftler
- ▶ Ärzte
- ▶ Sportfachhändler

Alle Termine und Orte sowie die Online Anmeldung unter www.akademie.currex.de
Faxvordruck zur Anmeldung auf der letzten Seite

APPARATIV- MEDIZINISCHE GANG- UND LAUFANALYSE MODUL III

Der Kern der Bewegung. Das Modul III schließt über das Becken, die Hüftrotation, die Wirbelsäule und praktische Laufstilistik den funktionellen Bogen zu allen relevanten Verletzungen im Laufsport. Das Erkennen von funktionellen Schnittstellen zwischen der Laufstilistik und Bewegungsmustern hin zu Verletzungen gilt als Schwerpunkt des Modul III. Selbst durchgeführte lauftechnische Übungen helfen das Verständnis zur Bewegung zu festigen und darüber hinaus den Kunden/ Patienten besser zu beraten. Weitere Fallbeispiele geben Ihnen die Kompetenz das Seminar als Experte zu verlassen.

TECHNISCHE THEMEN

- ▶ Standardisierter Untersuchungsablauf nach Gustafsson

FUNKTIONSTHEMEN

- ▶ Anatomie und Funktion der Hüfte und Wirbelsäule
- ▶ Ursache, Diagnostik und Therapie aller relevanten Laufverletzungen der Regionen:
Fuß und Sprunggelenk
Knie
Hüfte und Rücken

PRAKTISCHE WORKSHOPS

- ▶ Die optimale Lauftechnik als Leitbild der Bewegung
- ▶ Anbringen von anatomischen Markierungspunkten
- ▶ Videoaufnahme und Fußdruckmessung im Lauflabor
- ▶ Erarbeitung von Versorgungsplänen an Fallbeispielen unter Berücksichtigung der frontalen und sagittalen Ebene, des Beschwerdebildes und der Lauftechnik



PUNKTE:



VORAUSSETZUNGEN:

- ▶ Teilnahme am Modul II
- ▶ Nachweis von 10 Bewegungsanalysen mit einem synchronen 2-Kamera-System

TEILNEHMERLIMIT:

Aufgrund der praktischen Elemente begrenzt auf 15 Teilnehmer

KOSTEN:

695,- Euro umsatzsteuerbefreit im Sinne §4 Nr. 21 Abs. a) Doppelbuchst. bb) UStG. inkl. Seminarunterlagen und Funktionsshirt

UNTERRICHTSEINHEITEN:

14 Std. plus 1 Std. Multiple-Choice Prüfung

DAUER:

Erster Tag: 09.00 – 18.00 Uhr
Zweiter Tag: 09.00 – 17.00 Uhr

ZIELGRUPPEN:

- ▶ Orthopädie-Techniker
- ▶ Orthopädie-Schuhtechniker
- ▶ Physio- und Ergotherapeuten
- ▶ Sportwissenschaftler

Alle Termine und Orte sowie die Online Anmeldung unter www.akademie.currex.de
Faxvordruck zur Anmeldung auf der letzten Seite

PRÜFUNG ZUM CURREX ZERTIFIZIERTEN BEWEGUNGSANALYTIKER

Handlungsqualifizierter Abschluss der currex Seminarreihe. Nach bestandener Prüfung zum currex zertifizierten Bewegungsanalytiker belegen Sie Ihre Fähig- und Fertigkeiten zur Durchführung und Interpretation einer eigenständigen und kompletten Körperkinematik umfassenden Bewegungsanalyse. Die Ausgabe der Lizenz bildet den handlungsqualifizierenden Abschluss der currex Bewegungsanalyse Seminare.

Sie verfügen nun über fachliche Kenntnisse und Methoden und haben gelernt, wissenschaftliche Erkenntnisse auf dem Gebiet der Biomechanik kritisch einzuordnen. Gegenüber Ihren Patienten/Kunden sind Sie zu verantwortlichem und ethisch korrektem Handeln befähigt.

Nach bestandener Prüfung sind Sie zur Führung des Titels „currex zertifizierter Bewegungsanalytiker“ und des Siegels berechtigt. Sie erhalten eine Urkunde sowie Marketingmaterial zur Außendarstellung.



ZIEL DER ZERTIFIZIERUNG

- ▶ Qualitätssicherung in der Gang- und Laufanalyse
- ▶ Objektive Bewertung von Fällen der Bewegungsanalyse
- ▶ Nachweis von medizinischen Standards in der apparativen Analyse

IHRE BENEFITS

- ▶ Namentliche Listung auf relevanten Internetseiten
- ▶ Nachweis einer qualitativ hochwertigen und normierten Bewegungsanalyse gegenüber dem Kunden/ Patienten
- ▶ Verbesserte Außendarstellung Ihrer Dienstleistung

ZULASSUNGSVORAUSSETZUNGEN:

- ▶ Erfolgreiche Teilnahme mit positiver Lernkontrolle zu den Seminaren Modul I-III
- ▶ bestätigte Bewegungsanalysen aus Modul III

TEILNEHMERLIMIT:

Begrenzt auf 8 Teilnehmer

KOSTEN:

295,-Euro umsatzsteuerbefreit im Sinne §4 Nr. 21 Abs. a) Doppelbuchst. bb) UStG.
inkl. Urkunde und Siegel

UNTERRICHTSEINHEITEN:

Nachweis von gesamt 56 Std. durch Teilnahme am Modul I, II, III und erbrachter Hausarbeit

PRÜFUNGSDAUER:

Zwei Stunden
09.00 – 10.00 Uhr – schriftlicher Test
10.00 – 18.00 Uhr – praktische Prüfung
60 Minuten Lehrprobe mit Aufnahme und Interpretation eines Fallbeispiels vor dem Prüfungskomitee. Die Terminvergabe erfolgt in zeitlicher Reihenfolge des Anmeldungseinganges

Alle Termine und Orte sowie die Online Anmeldung unter www.akademie.currex.de
Faxvordruck zur Anmeldung auf der letzten Seite

APPARATIVE RADPOSITIONSANALYSE

Das Rad wird auf den Menschen angepasst – nicht umgekehrt. Mit einer korrekt angepassten Sitzposition auf dem Sportgerät Fahrrad werden orthopädische Überlastungsprobleme des Sportlers eingedämmt, der Fahrkomfort erhöht und die Leistung deutlich gesteigert.

Von der funktionellen Anamnese über Sattelleinstellung, Rahmengenometrie und Lenkerform, bis zur richtigen Radschuhauswahl: In diesem 2-Tage Seminar lernen Sie das Essentielle zur Erschließung des neuen Marktes der Radpositionsanalyse.

TECHNISCHE THEMEN

- ▶ Radschuhe und „Cleats“
- ▶ Rahmengenometrie und Kurbellänge
- ▶ Vorbau und Lenker
- ▶ Korrekte Sitzhöhe, Nachsitz, Sattelform und- typen
- ▶ Technische Grundlagen zur apparativen Radanalyse
- ▶ Marketing und erfolgreicher Aufbau der neuen Dienstleistung

FUNKTIONSTHEMEN

- ▶ Kundengespräch und Anamnese
- ▶ Ist-Vermessung des Kundenrades
- ▶ Radspezifische Grundlagen der Anatomie

PRAKTISCHE WORKSHOPS

- ▶ Manuelle Rad-Positionsanalyse
- ▶ Fallbeispiel zur apparativen Rad-Positionsanalyse mit Videoanalysesoftware

THERAPEUTISCHE LÖSUNGEN

- ▶ Ausarbeitung eines Versorgungsplans bestehend aus Einlagenversorgung, Stretching und Kräftigung



PUNKTE



VORAUSSETZUNGEN:

- ▶ Erfahrungen im Radsport sind von Vorteil
- ▶ Grundkenntnisse in WINDOWS
- ▶ Anatomisches Grundwissen

TEILNEHMERLIMIT:

Aufgrund der praktischen Elemente begrenzt auf 15 Teilnehmer

KOSTEN:

595.- Euro zzgl. MwSt inkl. Seminarunterlagen und Verpflegung an beiden Tagen

UNTERRICHTSEINHEITEN: 13 Std.

DAUER:

Erster Tag: 10.00 – 18.00 Uhr
Zweiter Tag: 08.00 – 16.30 Uhr

ZIELGRUPPEN:

- ▶ Orthopädie-Schuhtechniker
- ▶ Physio- und Ergotherapeuten
- ▶ Sportwissenschaftler
- ▶ Radsport Händler

Alle Termine und Orte sowie die Online Anmeldung unter www.akademie.currex.de
Faxvordruck zur Anmeldung auf der letzten Seite

3D HALTUNG UND HALTUNGSREGULATION

Körperhaltung ist kein statischer Zustand sondern ein dynamischer Prozess. Rückenleiden nehmen die führende Position in allen Leistungsstatistiken der Sozialversicherungen ein. Epidemiologische Studien ergeben, dass in Deutschland jeden Tag etwa 40% der Erwachsenen an Rückenschmerzen leiden. Mit Abschluss dieses Seminars sind Sie in der Lage, apparativ Haltung zu messen, zu klassifizieren und Veränderungen durch Behandlungskonzepte zu dokumentieren. Sie erhalten alle Grundlagen zur Haltung und einen Überblick über relevante Therapiekonzepte der Physiotherapie und Orthopädie.

TECHNISCHE THEMEN

- ▶ Vergleich verschiedener Systeme zur Haltungsmessung
- ▶ Haltungsmessung vs. Wirbelsäulenmessung

FUNKTIONSTHEMEN

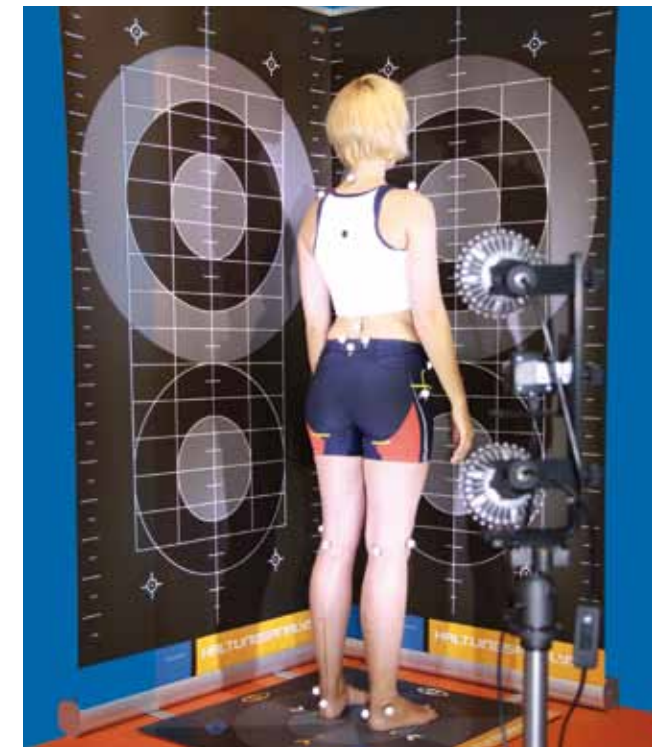
- ▶ Die vier Haltungsregelsysteme
- ▶ Haltungsformen und Haltungsindex
- ▶ Beinlängendifferenzen - funktionell oder anatomisch?
- ▶ Funktionelle Anatomie der Wirbelsäule

PRAKTISCHE WORKSHOPS

- ▶ Standardisierte Haltungsmessung im Labor
- ▶ Erstellung und Auswertung eines Fallbeispiels
- ▶ Auswertung von Fallbeispielen am Computerarbeitsplatz

THERAPEUTISCHE LÖSUNGEN

- ▶ Behandlungskonzepte durch funktionelle und anatomische Versorgungsungen
- ▶ Erstellung eines Versorgungsplans



PUNKTE
beantragt

IQZ



AGOS



VORAUSSETZUNGEN:

- ▶ Tätigkeit im (para-)medizinischen Berufsfeld
- ▶ Grundkenntnisse in WINDOWS
- ▶ Anatomisches Grundwissen

TEILNEHMERLIMIT:

Aufgrund der praktischen Elemente begrenzt auf 15 Teilnehmer

KOSTEN:

695,- Euro zzgl. MwSt. inkl. Seminarunterlagen und Verpflegung an beiden Tagen

UNTERRICHTSEINHEITEN: 15 Std.

DAUER:

Erster Tag: 09.00 – 18.00 Uhr
Zweiter Tag: 08.00 – 16.30 Uhr

ZIELGRUPPEN:

- ▶ Orthopädie-Techniker
- ▶ Orthopädie-Schuhtechniker
- ▶ Physio- und Ergotherapeuten
- ▶ Ärzte
- ▶ Sportwissenschaftler

Alle Termine und Orte sowie die Online Anmeldung unter www.akademie.currex.de
Faxvordruck zur Anmeldung auf der letzten Seite

ANWENDERTREFFEN MIT CURREX UND CONTEMPLAS

Tipps und Tricks aus erster Hand. Während des eintägigen Anwendertreffens stehen die Arbeit mit den Softwaresystemen, sowie der fachliche und persönliche Austausch unter Anwendern im Vordergrund.

Wir diskutieren Fallbeispiele in Gruppenarbeit, die gleichzeitig dazu verhelfen die Nutzung und Bedienung der Software zu optimieren.

In Vorträgen werden neue Softwaremodule und Anwendungsmöglichkeiten (2D/ 3D Haltungsvermessung, Kraftmessung, EMG) innerhalb der Videoanalyse TEMPLO präsentiert.

Einen weiteren Schwerpunkt bilden neue biomechanische Schuhkonzepte. Ein Referent aus der Sportartikelindustrie stellt die neusten technischen Entwicklungen zur Diskussion.

Die gesamte Veranstaltung wird gemeinsam mit unserem Softwarepartner Contemplas (Hersteller der Analysesoftware TEMPLO) durchgeführt. So garantieren wir Ihnen einen Erfahrungsaustausch auf höchstem Niveau. Am Abend laden wir Sie zu einem lockeren Zusammensein am Buffet und der Bar ein und lassen so den Tag in gemütlicher Atmosphäre ausklingen.

TECHNISCHE THEMEN

- ▶ Arbeiten mit TEMPLO – nutzen Sie den vollen Funktionsumfang
- ▶ Beispiele zur Rad-, klinischen Gang- und medizinischer Laufanalyse
- ▶ Erstellung eigener Analyseschemen

FUNKTIONSTHEMEN

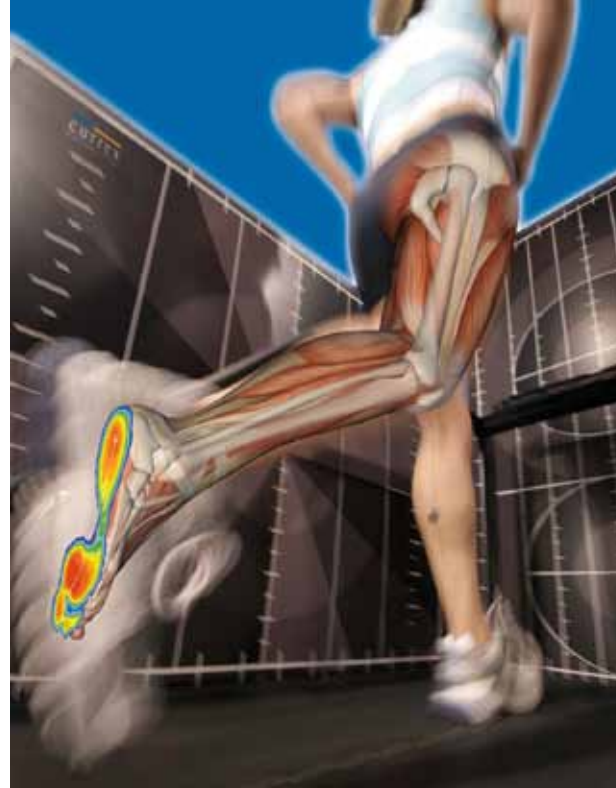
- ▶ Fallbeispiele zur videobasierten Laufanalyse und resultierende Versorgung
- ▶ Wie entsteht ein Laufschuh – Die Interaktion zwischen biomechanischer Forschung und Marktbedürfnissen

PRAKTISCHE WORKSHOPS

- ▶ Gemeinsamer 10 km Lauf

THERAPEUTISCHE LÖSUNGEN

- ▶ Dämpfen – Stützen – Führen: Ist dieses Paradigma noch zeitgemäß?



PUNKTE



9



14



24



24

VORAUSSETZUNGEN:

- ▶ Kenntnisse in den Softwaresystemen TEMPLO und MOTIONQUEST

KOSTEN:

149,- Euro zzgl. MwSt. inkl. Verpflegung am Tagungstag und Teilnahme an der Abendveranstaltung

TEILNEHMERLIMIT: Offen

UNTERRICHTSEINHEITEN: 7 Std.

DAUER:

Einen Tag: 09.00 – 17.00 Uhr

ZIELGRUPPEN:

- ▶ Orthopädie-Techniker
- ▶ Orthopädie-Schuhtechniker
- ▶ Physio- und Ergotherapeuten
- ▶ Sportwissenschaftler
- ▶ Sportfachhändler

Am folgenden Tag bietet das Allgäu sehr gute Wintersportmöglichkeiten. Die Stadt Hamburg weiß als Hafenmetropole mit Weltruf seine Gäste mit einer Hafenrundfahrt oder einem Musicalbesuch zu begeistern.

Alle Termine und Orte sowie die Online Anmeldung unter www.akademie.currex.de
Faxvordruck zur Anmeldung auf der letzten Seite

PREISE UND RABATTE

Die Preise entnehmen Sie bitte dem jeweiligen Seminar.
Bei verbindlicher Vorabbuchung ab drei Seminarterminen (ausgenommen Anwendertreffen) oder drei Seminarteilnehmern gewähren wir einen Rabatt von 15%.

ZAHLUNGSWEISE UND ANMELDEBESTÄTIGUNG

Nach Ihrer Anmeldung erhalten Sie die Anmeldebestätigung und zusätzliche Informationen:

- ▶ Anfahrtsbeschreibung zum Seminarort
- ▶ Unterkunftliste für den jeweiligen Seminarort
- ▶ Die Agenda zum Seminar

Die Rechnungsstellung erfolgt sechs Wochen vor dem Seminar und ist ohne Abzug per Vorkasse zu entrichten. Nach erfolgtem Zahlungseingang gilt der Seminarplatz als zugesichert.

UNTERKUNFT

Bitte buchen Sie selbstständig eine Unterkunft für Ihre Übernachtung. Hoteltips finden Sie unter www.akademie.currex.de

SEMINARBESCHEINIGUNG

Nach erfolgreichem Abschluss erhalten Sie ein Teilnahmezertifikat.

RÜCKTRITTSKLAUSEL

Bei Stornierung der Anmeldung gelten folgende Rücktrittsklauseln:
Der Rücktritt von einem Seminar muss schriftlich per Brief oder Fax erfolgen.

Erfolgt die Stornierung bis zwei Wochen vor Seminarbeginn (Posteingang 10 Arbeitstage), erlauben wir uns 15% als Bearbeitungsgebühr einzubehalten.

Bei einem Rücktritt innerhalb zwei Wochen vor Seminarbeginn aus jeglichem Grund erlischt der Anspruch auf Erstattung der Teilnahmegebühr. Es ist grundsätzlich möglich, eine(n) Ersatzteilnehmer(in) zu benennen (außer Prüfung zum Bewegungsanalytiker).

Die currex GmbH behält sich vor ein Seminar aufgrund zu geringer Teilnehmerzahl und/oder Erkrankung einer der Dozenten oder sonstigen nicht vom Veranstalter zu vertretenden Gründe abzusagen. Ihre geleistete Zahlung wird in diesem Fall erstattet. Dem Anmelder bleibt vorbehalten, einen geringeren Schaden nachzuweisen.

Mit meiner Unterschrift akzeptiere ich die geltenden allg. Geschäftsbedingungen (einsehbar unter www.agb.currex.de) und linksseitigen Rücktrittsbedingungen.

SEMINARANMELDUNG

Bitte abtrennen und faxen an: +49 (0)40 41 34 60 69
Alle Termine und Orte unter www.akademie.currex.de

Hiermit melde ich folgende Teilnehmer verbindlich für folgende Seminare an:

Seminar _____ am _____ in _____

Seminar _____ am _____ in _____

Seminar _____ am _____ in _____

Name, Vorname (Teiln. 1) _____

Name, Vorname (Teiln. 2) _____

Name, Vorname (Teiln. 3) _____

Firma _____

Straße / Hausnummer _____

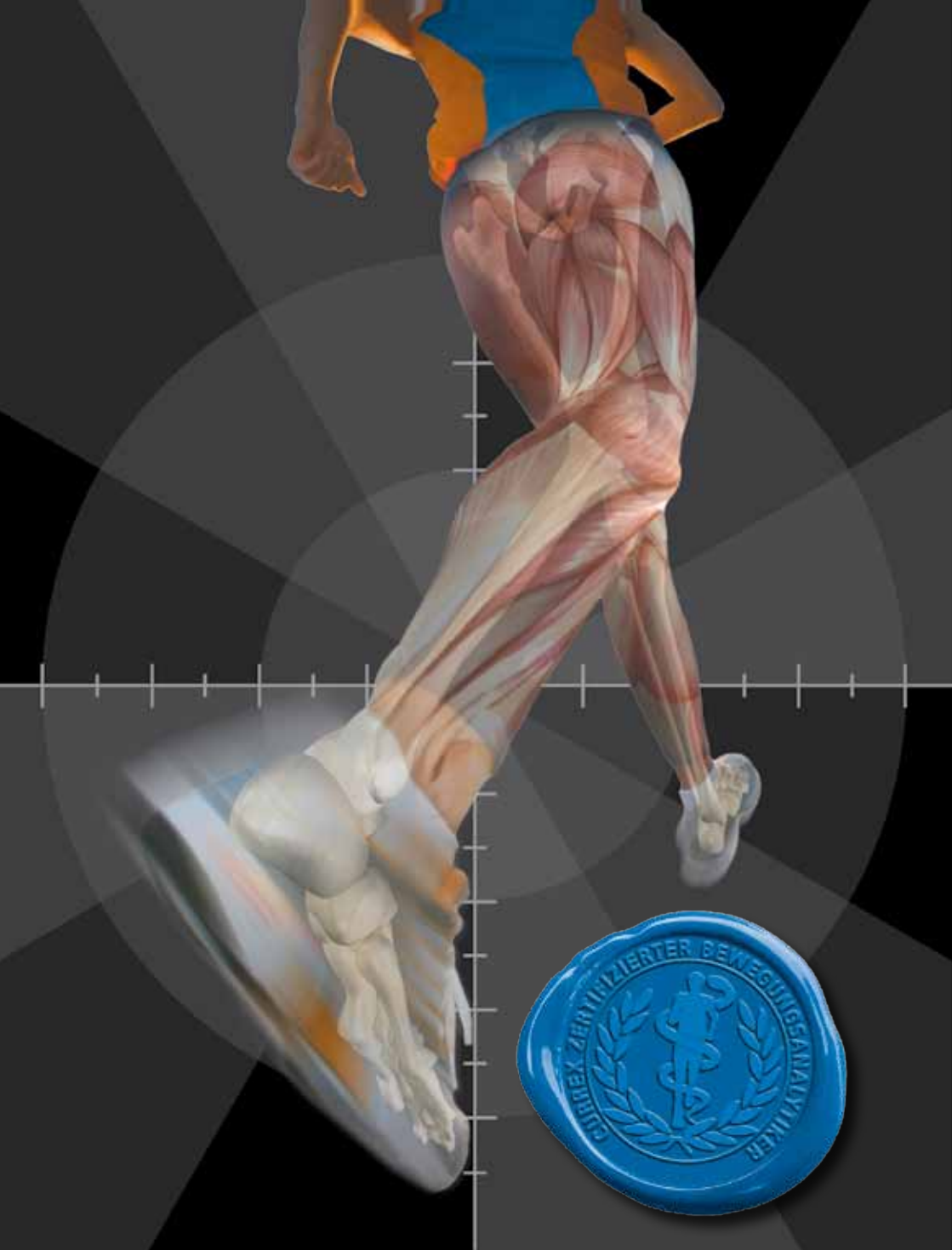
Postleitzahl / Ort _____

Telefon _____

Telefax _____

eMail-Adresse _____ @ _____

Stempel / Unterschrift _____



currex[®]

currex GmbH | [ex.de">www.currex.de](http://www.curr<span style=)

AKADEMIE

Dorotheenstr. 48 | D - 22301 Hamburg | T: 0049(0)40 41346060